


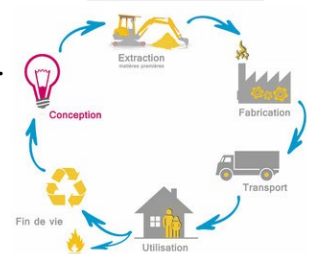
Séquence 05	Thème : Préserver les ressources	Technologie
	Fiche d'activité 2 Le cycle de vie d'un produit	Cycle 4 5 ^{ème}
Objet ou système technique :		Problématique : <i>Comment mettre en œuvre une solution de triage automatique des déchets ?</i>

Compétences développées en activités		Connaissances associées
OTSCIS.1.2	Relier les évolutions technologiques aux inventions et innovations qui marquent des ruptures dans les solutions techniques. (CT 6.2)	
OTSCIS.1.1	Regrouper des objets en familles et lignées. (CT 6.3)	C2 Impacts sociétaux et environnementaux dus aux objets. C3 Cycle de vie.

Mise en situation

Nous utilisons tous les jours différents objets techniques qui au bout d'un moment tombent en panne, se cassent, ne répondent plus au besoin pour lequel on l'avait acheté.

Illustration



Question directrice : *Que peut-on faire avec tous ces objets techniques ?*

Hypothèses :

Investigation : A partir de plusieurs vidéos répondez aux questions de cette feuille qui aborde 3 sujets important.

- 1) Le cycle de vie d'un produit 2) L'éco-conception 3) L'obsolescence programmée

Travail à faire :

1) Questions sur la première vidéo : Le cycle de vie d'un produit

Donnez des exemples de matières premières que l'on trouve sur terre :

Donnez le nom des quatre étapes qui suivent l'extraction des matières premières :

Que peut devenir l'objet lorsqu'il n'est plus utilisé ?

Que se passe-t-il s'il est jeté ?



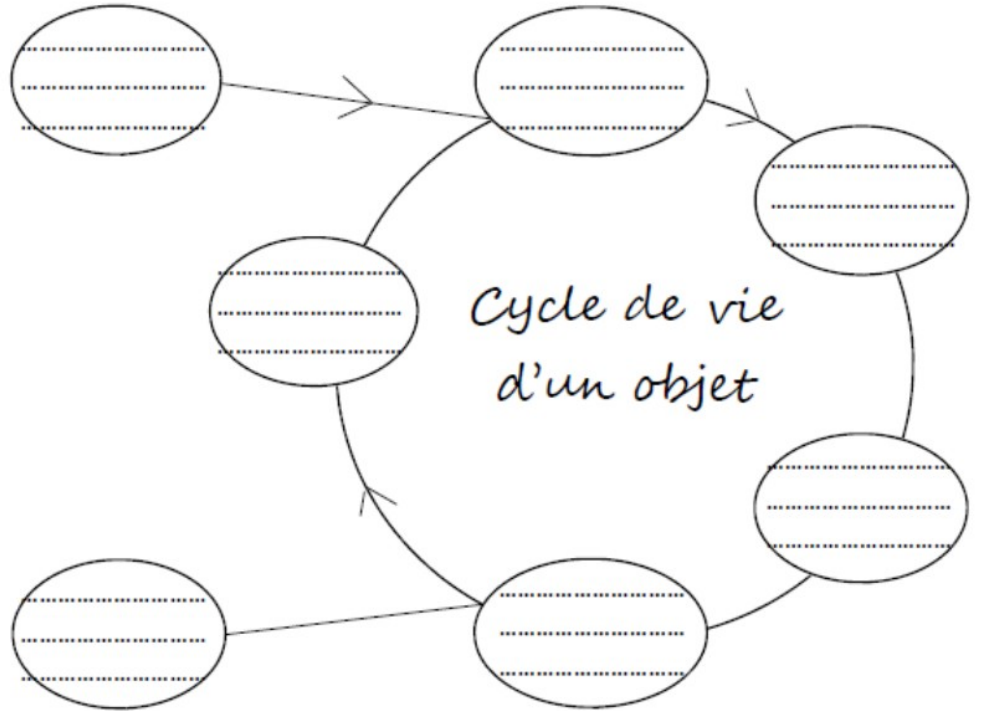
Impact du Smartphone sur la planète :

Donnez des exemples de métaux présents dans les Smartphones ?

Quel est l'impact sur la planète de la fabrication d'un Smartphone ?

Quels gestes pouvez-vous faire pour limiter cette pollution ?

Complétez le schéma suivant :



2) Questions sur la deuxième vidéo : L'éco-conception

Donnez une définition de l'écoconception :

Un produit éco conçu qu'est-ce que c'est ?

Comment peut-on l'identifier ?



3) Questions sur la troisième vidéo : L'obsolescence programmée

Qu'est ce que l'obsolescence programmée ?

Quand est elle apparue ?

Quel objet a été la première victime de l'obsolescence programmée ?

Que s'est-il passé ?

Depuis quelle année, la plus vieille ampoule est-elle allumée ?

Pouvez-vous citer d'autres objets victimes de l'obsolescence programmée ?

Quel est l'objectif de l'obsolescence programmée ?

Côté imprimante comment l'obsolescence programmée est elle mise en place ?

Quelle est la conséquence sur la planète de cette obsolescence ?

Le recyclage permettrait de ::

