


Séquence 22	Thème : Projet 3	Technologie
	<b>Fiche d'activité 2</b> <b>Le cycle de vie d'un produit</b>	Cycle 4 3 <sup>ème</sup>
Objet ou système technique : La tour		Problématique : Comment proposer un habitat futuriste et innovant pour des athlètes en zone urbaine ?

Compétences développées en activités		Connaissances associées
<b>OTSCIS.1.1</b>	Regrouper des objets en familles et lignées. (CT 6.3)	<b>C2</b> Impacts sociétaux et environnementaux dus aux objets. <b>C3</b> Cycle de vie.
<b>OTSCIS.1.2</b>	Relier les évolutions technologiques aux inventions et innovations qui marquent des ruptures dans les solutions techniques. (CT 6.2)	

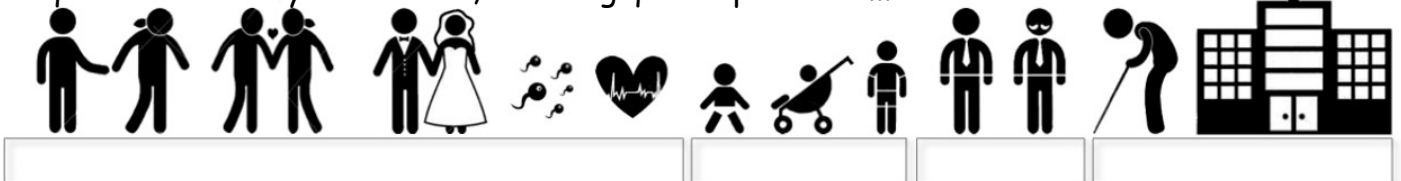
### Le cycle de vie d'un produit

#### Mise en situation

La vie est une période linéaire : naissance, vie, mort !  
Alors pourquoi parle-t-on de cycle, notion circulaire ?

Lorsqu'on entend « Cycle de vie », il est logique de penser à ...

Source images : [Dreamstime.com](http://Dreamstime.com)

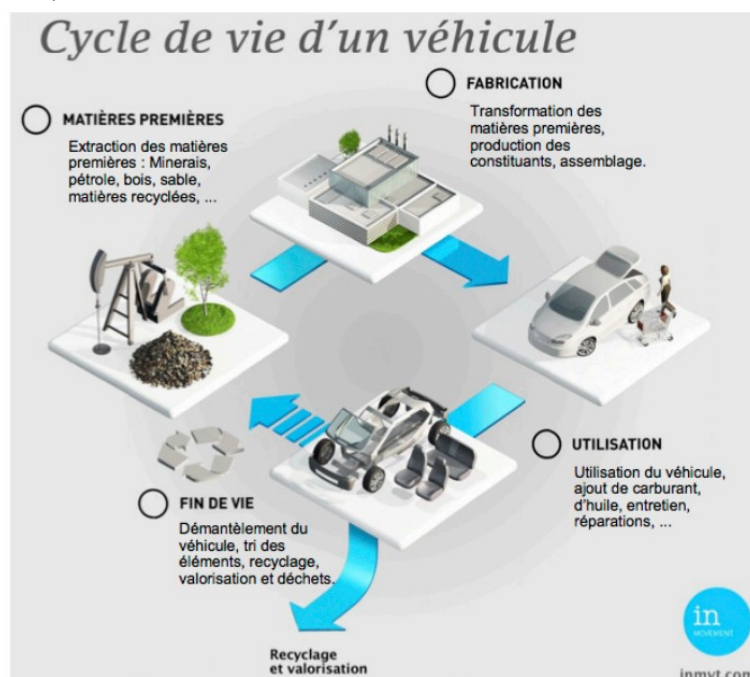


**Problématique** : Le cycle de vie d'un produit, qu'est-ce que c'est ?

#### Travail à faire

##### 1. Le cycle de vie de l'objet technique automobile.

L'infographie suivante montre le cycle de vie d'un véhicule. Cependant, elle est incomplète. Chercher les étapes manquantes, nommer-les et numéroter-les.



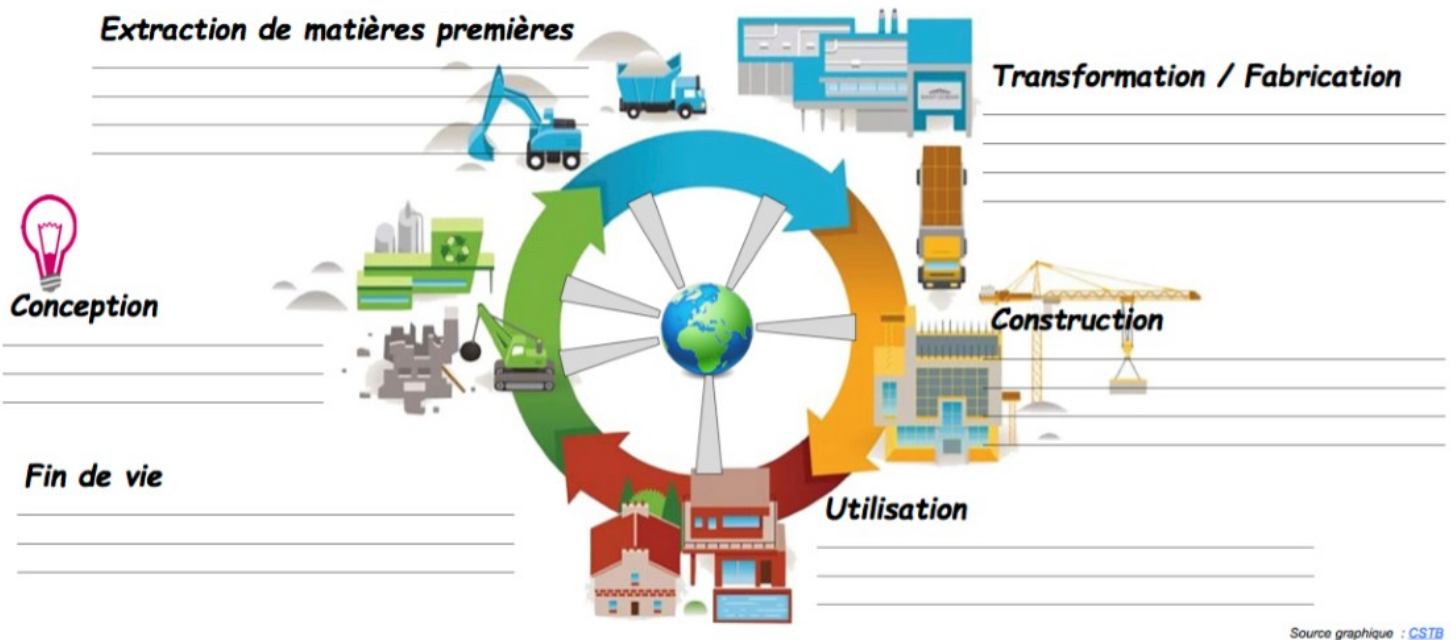
Source graphique : [inMOVEMENT](http://inMOVEMENT)

○ \_\_\_\_\_  
Transport du véhicule chez le concessionnaire, stockage, mise en exposition.

○ \_\_\_\_\_  
A partir du besoin, détermination des fonctions de la voiture, de ses formes, de ses matériaux, de ses spécifications.

## 2. L'Analyse du Cycle de Vie (ACV) de l'objet technique habitat :

Après avoir regardé l'animation « analyse du cycle de vie du bâtiment » du CSTB (Centre Scientifique et Technique du Bâtiment), identifier et indiquer sur le schéma suivant, les ressources consommées et les rejets provoqués.



3 - Les impacts environnementaux et sociétaux. Comme nous venons de le voir dans le paragraphe précédent, les objets techniques ont des impacts environnementaux, mais aussi des impacts sur la société (les impacts sociétaux).

Réduire l'impact environnemental est l'affaire de chaque étape du cycle de vie, mais le mieux consiste à l'envisager et le réduire lors de la phase de ..... C'est ce qu'on appelle .....